



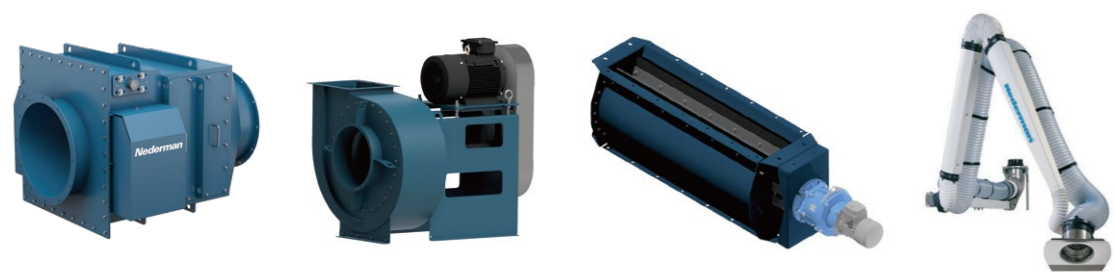
SmartFilter 产品系列



产品参数	MCP SmartFilter	MEP SmartFilter
除尘器类型	筒式除尘器	卡式除尘器
清灰方式	脉冲清灰	脉冲清灰
应用除尘器	烟气, 粉尘	粉尘
安装环境	室内, 室外	室内, 室外
适用于可燃粉尘	可用于ST1和ST2等级粉尘	可用于ST1和ST2等级粉尘
外壳材料	2mm 镀锌钢板	2mm 镀锌钢板
工作压力	-6 000 Pa	-6 000 Pa
最大标称风量	28 000 m³/h	10 000 m³/h
气流温度范围	-20 to 70 °C	-20 to 70 °C
压缩空气要求	6 bar	6 bar
灰桶容量	50升和100升	50升和100升

常见的可燃粉尘配件

作为提供可燃粉尘应用系统的世界领导者, 尼的曼不仅可以提供除尘产品, 更能帮助确保您的除尘系统符合NFPA和ATEX合规性。



The Clean Air Company

我们的承诺 —— 助力可持续发展的未来

洁净空气是可持续生产的基石。我们的客户希望通过尽可能提高运营效率的方式来增强盈利能力。他们必须满足严格的环保标准, 并保护员工远离烟气和粉尘。尼的曼在各个方面均可提供帮助, 这也是我们的价值所在。

The Clean Air Company

自1944年成立以来, 尼的曼一直秉承追求洁净空气的经营理念。如今, 环保和可持续性比以往任何时候都更加重要, 并且对积极提高生产效率和减少工业排放的需求也在不断增长。尼的曼努力致力于研发新一代的空气净化解决方案, 力争走在行业的最前沿。

MCP SmartFilter

智能除尘器



尼的曼 (中国)

销售办公室: 上海市闵行区丰虹路199号德必虹桥国际WE5号楼411室
 工厂: 苏州高新区珠江路855号10号厂房
 电话: 021-6922 5502
 邮箱: marketing@nederman.cn
 网站: www.nederman.cn



扫一扫
 关注尼的曼官方微信
 获取更多资讯

工业空气过滤：一切尽在掌握

MCP SmartFilter是尼的曼设计的新型工业空气除尘产品，它可以收集金属加工和工业生产过程中常见的烟气和粉尘，也可以安全地处理可燃粉尘。

选择适合您的解决方案

MCP SmartFilter采用了模块化设计，可以单独使用一个除尘器，也可以多个除尘器组合使用满足更高要求。MCP SmartFilter除尘器的使用寿命更长，使用成本低，能够更有效地保护工人、设备和环境。



高效、高性能且节约成本

MCP SmartFilter系统巧妙地融合了业界领先的除尘技术，从而提高空气质量，降低操作成本，优化工艺流程，并改善工人的生产安全。您可以依靠尼的曼的空气除尘产品为工厂创造洁净的空气，从而将更多的时间投入在业务发展上。

面向未来的技术和服务

MCP SmartFilter不仅能够满足现在的需求，放在未来也不过时。它通过传感器和控件来监控关键组件，使系统保持可靠高效的运转。

作为领先的环保技术公司，尼的曼始终致力于不断优化改进过滤除尘解决方案，提升技术含量和服务水平。我们关注可持续发展，以创造洁净的空气为己任。

按需设计满足客户需求

您在考虑除尘系统时是否遇到一些困难？比如地面空间有限或者顶高过低。MCP SmartFilter的设计非常灵活，包括模块化的结构设计、选择广泛的滤筒、配置和配件，总有一款适合您。

除尘技术——Insight前置

MCP SmartFilter拥有行业领先的除尘技术，包括优化的除尘器设计、纳米纤维除尘介质、先进的滤筒清洁控制系统。空气更清洁，操作成本更低，故障停机时间更短。

可燃粉尘处理专家

全球都有关于如何处理可燃粉尘的标准和法规。作为行业领先的可燃粉尘解决方案供应商，尼的曼提供从源头抽排等解决方案，帮助工厂满足ATEX标准以及健康和安全法规的合规要求，保护工人和工厂安全。

完整的解决方案

尼的曼评估每个客户的独特需求，提供有效保护工人和工厂的解决方案。我们通过系统设计、安装、运营和服务为客户提供支持，以确保您从我们的产品中获得最大价值。

Insight 控制面板

通过Insight控制触摸屏，MCP SmartFilter面板可以控制除尘系统相关的所有功能，包括滤筒清洁和风机运作。尼的曼提供全系列的集成变频器（VFD），可最大程度地节省能源并降低运营成本。

控制面板：2合1解决方案

触摸屏

- 创新、直观的用户界面
- 实时显示关键除尘参数

控制器

- 独特的除尘器专用控制系统
- 可适用于尼的曼标准的除尘器控制系统

智能筒式除尘器

除尘系统采用了创新的滤筒设计（正在申请专利）。滤筒为介于方形与圆形之间的方圆形，充分利用了除尘器内的正方形空间，可产生更大单位风量，从而减小除尘系统的尺寸和占地面积。

垂直放置的滤筒可防止灰尘在滤料上堆积。滤筒从除尘器前部放入，因此除尘器可以安装在较低的天花板或管道等障碍物的下方。日常维护和更换滤筒都很方便。无需工具即可为除尘器更换滤筒，四分之一锁定机制可确保除尘器良好密封。

传感器

传感器监控关键组件的性能，包括压力、风量、灰桶的灰量、排放物和除尘器清洁系统的性能。根据应用和产品配置，可以使用不同的传感器组合。

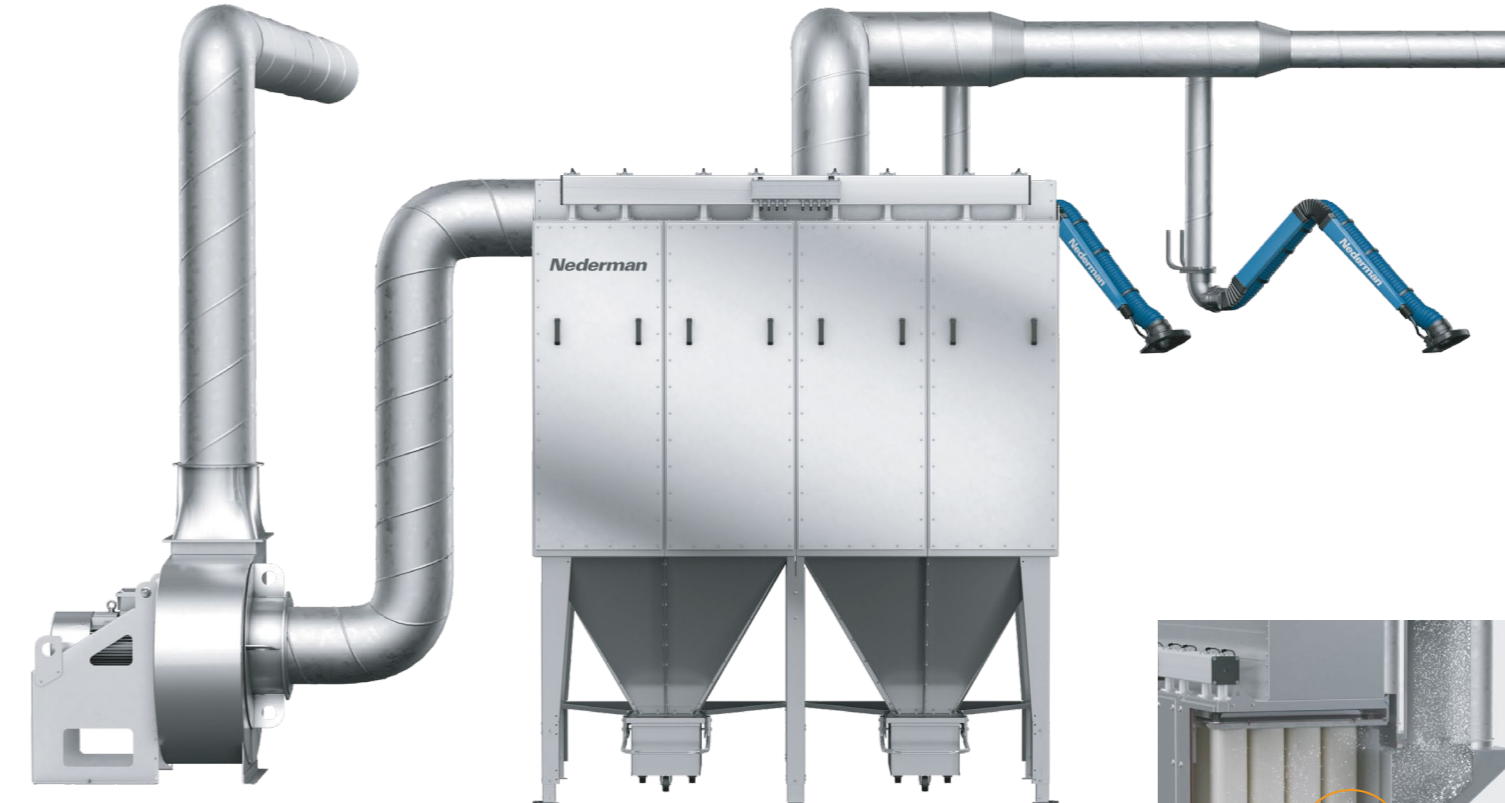
优化的UniClean®智能脉冲清洁系统

优化后的清洁系统扩大了UniClean®滤筒的直径，并且改进了压缩空气输送系统，可提供强大的清洁脉冲，从而降低压缩空气使用量和能耗。它进一步延长了滤筒的使用寿命，通常可达同类解决方案的两倍。

工作原理：对于传统的滤筒，不利于清洁的顶部易形成粉饼而导致堵塞，因而减小有效除尘面积。UniClean®设计克服了这一问题，灰尘被集中于滤筒的中间，清灰时向下排入灰桶。

Auburn IntelliPULSE™

Auburn IntelliPULSE™是Insight Control的一项技术，它可以按照所需的清洁模式自动调整脉冲间隔。IntelliPULSE™清洁模式会自动切换和优化脉冲关闭再开启的时间，使滤筒的压差保持恒定，同时使用最少量的压缩空气，通过减少压缩空气使用量降低能源成本。



动切换和优化脉冲关闭再开启的时间，使滤筒的压差保持恒定，同时使用最少量的压缩空气，通过减少压缩空气使用量降低能源成本。

系统风机

风机可安装于除尘器顶部，或与管道一起安装在地面。除尘系统可保持恒定的风量，风扇的能源消耗会更低。

除尘介质——纳米纤维技术

纳米纤维技术是将合成纤维膜覆在滤筒表面，防止微粒卡住引起堵塞，从而显著提高性能。此外，我们还有适用于不同工况的多种滤材可供您选择。

淹没式阀技术

脉冲阀位于压缩空气管路中。与传统的90°阀相比，能够更加有效地清洁除尘器。

气动控制阀

压缩空气罐采用新的阀组；从电动控制阀改为气动控制阀。无需安装电线，只需简单连接气动软管即可。

坚固的镀锌表面

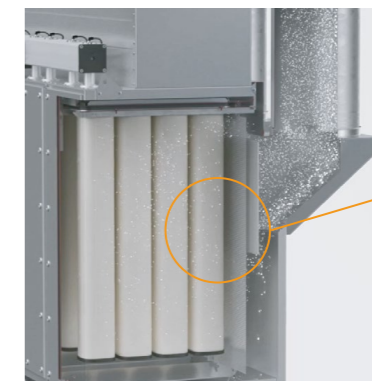
加强的镀锌涂层的金属薄板经久耐腐蚀。优化的2mm镀锌钢板结构适用于室内外，轻质耐用，安装方便，且降低了物流成本。

背部进气口

污染空气从除尘器的背部进入。多模块系统有多个连接点。标配预分离装置，可去除较大的粉尘颗粒，确保除尘器使用寿命更长。

快速装卸灰桶

使用方便的带脚轮灰桶，提供多种尺寸满足您的需求。



应用领域

- ✓ 焊接烟尘/烟气
- ✓ 粉末涂料和颜料
- ✓ 等离子/激光切割
- ✓ 喷砂
- ✓ 热喷涂
- ✓ 喷丸
- ✓ 金属研磨
- ✓ 粮食/农业
- ✓ 粉末和散装物料
- ✓ 惰性粉尘应用